



# Kaminholzregal



Montageanleitung

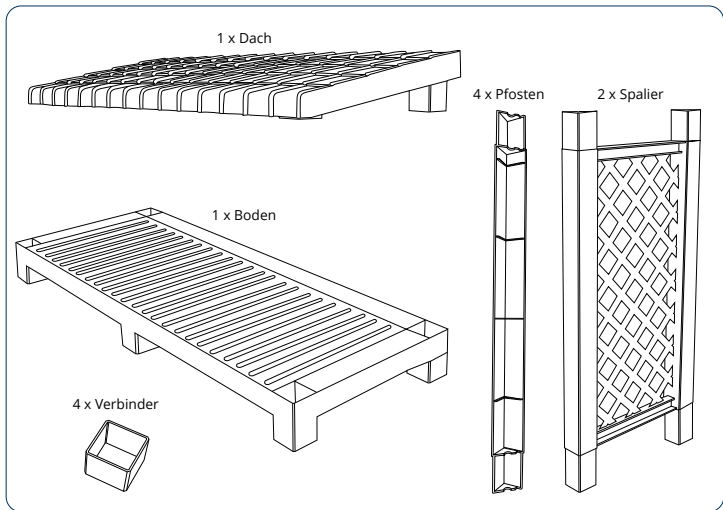
**Vielen Dank, dass Sie sich für unser Kaminholzregal entschieden haben.**

Das Kaminholzregal ist aus **pflegeleichtem** und **wetterfesten Kunststoff** hergestellt und ist Ihr **platzsparender Hingucker** für Balkon, Terrasse und Kleingarten.

Nachfolgend finden Sie die Montagehinweise. Sie benötigen **kein zusätzliches Werkzeug** – die Montage erfolgt durch das Zusammenstecken der einzelnen Teile.

Bei **Rückfragen** stehen wir Ihnen gerne zur Verfügung:  
[service@khw-geschwenda.de](mailto:service@khw-geschwenda.de)

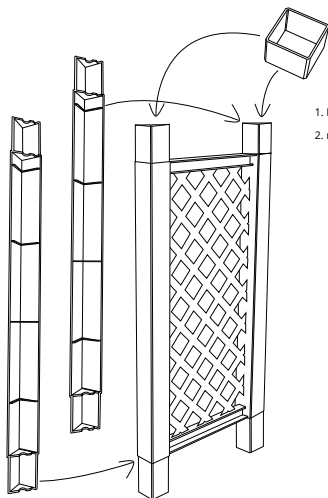
## **Inhalt**



# Aufbau

1

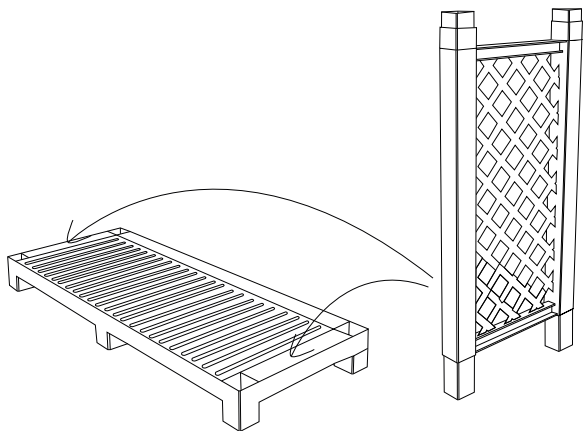
2 x



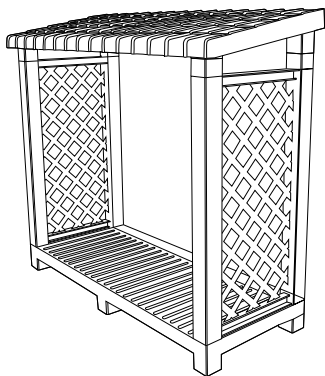
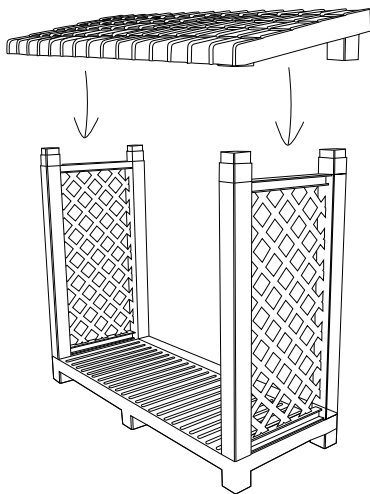
1. Pfosten an Spalier halten
2. mit Verbinder oben fixieren

2

2 x



3



## Kaminholz richtig lagern

### Ort der Lagerung

- Lagern Sie das Kaminholz **geschützt** vor Nässe.
- Der Standort sollte leicht **sonnig** sein.
- Halten Sie etwas **Abstand** zu einer Wand, so kann die Luft gut zirkulieren und **Feuchtigkeit verdunsten**.

### Art und Dauer der Lagerung

- **Geschüttetes Holz** trocknet schneller als **gestapeltes Holz**, benötigt dadurch aber mehr Platz - ideal ist eine **Kombination aus beiden Varianten**.
- Frisch gemachtes Brennholz sollte erst bis zu einem **gewissen Trockenheitsgrad** aufgeschüttet liegen.
- Wird das Holz in **mehreren Reihen** voreinander gelagert, ist auch hier ein entsprechender **Abstand sinnvoll**.
- Brennholz muss mindestens **1-2 Jahre gelagert** werden, bevor es verbrannt werden kann.

### Größe des Brennholzes

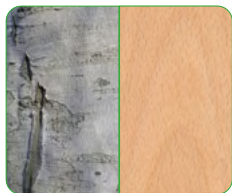
- Ideal sind **unterschiedliche Größen**, die **handlich** sind.
- **Länge** ca. 30 cm, **Durchmesser** nicht mehr als 10 cm



#### International version

To get the assembly instructions in another language **scan** the **QR code**.

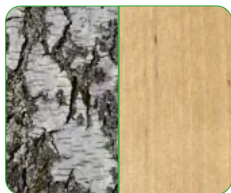
## geeignetes Kaminholz für den Wärmeerhalt (Hartholz)



Buche

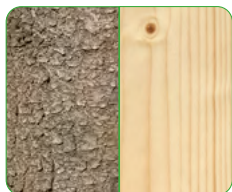


Eiche



Birke

## geeignetes Kaminholz zum Anfeuern (Nadelholz)



Fichte



Lärche



Kiefer

### Kennen Sie schon...

unseren

### Komposter 340 Liter?

Der Thermokomposter besteht der Umwelt zuliebe aus **100 Prozent recycelten Kunststoff** und sorgt für einen **schnellen Kompostierprozess**. Der fertige Kompost kann auf **jeder Seite** aus großen Öffnungen entnommen werden.





## Wir sind auch im Winter der richtige Partner!

Auf einem Schlitten aus unserer **Junior** Serie können bereits die Kleinsten spannende Schnee-Erfahrungen sammeln.

Später sorgen die Modelle aus dem **Classic** Bereich für rasante Abfahrten auf dem Rodelhang.

Zum intensiven Erlebnis für Klein und Groß werden die Schlitten aus dem **Adventure** Sortiment.

### Unsere Schlitten sind:

- made in Germany
- TÜV-geprüft
- schadstofffrei
- komfortabel und ergonomisch
- aus hochwertigem kälte- und lichtbeständigen Kunststoff
- zertifiziert mit dem spiel gut Siegel\*



### Vielen Dank für Ihre Treue!

Sparen Sie in unserem Onlineshop  
[www.schlittenmacher.de](http://www.schlittenmacher.de) 10% mit  
dem Code **Holz10**

folgt uns auf





KHW Kunststoff- und Holzverarbeitungswerk GmbH  
Alte Lage 1a · 99331 Geratal OT Geschwenda

Telefon +49 3 62 05 - 7 49-0  
Telefax +49 3 62 05 - 7 49 34

info@khw-geschwenda.de  
[www.khw-geschwenda.de](http://www.khw-geschwenda.de)

Version 1 © 2022



*#gemeinsampurenhinterlassen*

 **Klimaneutral**  
Druckprodukt  
ClimatePartner.com/12518-1907-1001